

Bibliothèque départementale de la Marne

Programme

du 31 janvier au 28 février 2026

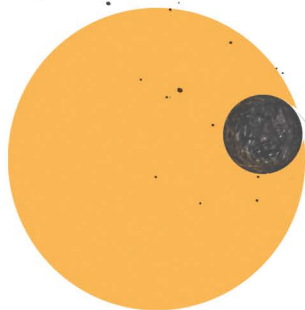
Réseau Culture & Vous
Médiathèques et Bibliothèques

La vie est une course

avec Stéphanie Marchal



La vie est une ourse



Dans cette exposition, Stéphanie Marchal a choisi de présenter la vie d'une femme emblématique de son enfance représentée par une ourse rouge. C'est en traversant les pièces de sa maison, de la cuisine, au salon et sa chambre que l'on découvre ses origines, ses liens familiaux, les grandes étapes de son existence et ses activités.

La création de cette exposition repose sur la mémoire d'enfant de Stéphanie. Une enfant qui observe, imagine, s'émerveille et se réjouit du quotidien, tout en s'interrogeant sur le vivant.

Parallèlement Stéphanie présente des originaux de ses 3 derniers albums édités par la maison d'édition belge Alice Jeunesse.



Bienvenue chez Paulette

Vous pouvez découvrir les pièces de ma maison et des originaux d'albums de Stéphanie en vous rendant dans les différentes bibliothèques participantes. Bonne visite à toutes et tous !

La cuisine

Vous aventurez-vous dans cette cuisine le temps d'un coup d'oeil ou d'un jeu ? (illustrations, objets & installation)



Originaux

Présentation de 3 originaux de l'album « Le nuage de papa » (Ed. Alice)



Originaux



Présentation de 6 originaux en technique mixte de l'album « Petit à petit » (Ed. Alice)

Le salon

Une galerie de portraits et images retracent la vie de Paulette, on se demande bien d'où elle vient ? (illustrations & jeux)



La chambre



Quand Paulette dort, une centaine de petits objets et personnages se mettent en mouvement... Qui sont-ils et que font-ils ? (Vidéo, installation & céramiques)

Originaux



Présentation de 7 originaux en technique mixte de l'album « Tous des menteurs » (Ed. Alice)

Toutes les animations sont gratuites



EXPOSITION

La vie est une ourse

● Du 31 janvier au 28 février

Découvrez une partie de la maison de l'ourse. Vous pourrez sourire et vous interroger sur l'origine et la famille de cette ourse nommée « Paulette » en franchissant son entrée. Vous y découvrirez les dessins originaux de l'album « Petit à petit ».

Enfants, ados, adultes, seniors. Entrée libre.

LECTURE

Bébé bouquine

● Sam. 7 février, de 10h à 10h30

Les bébés et leurs parents sont invités à une séance de lecture des albums de Stéphanie Marchal.

Bébés (0-3 ans). Sur réservation.

ATELIER



Si j'étais...

● Mer. 18 février, de 10h à 11h

L'atelier commencera par la lecture de deux albums de Stéphanie Marchal. À la suite d'une petite discussion sur la thématique « d'être soi », les enfants seront invités à réaliser leur portrait chinois en collage.

Enfants dès 6 ans. Sur réservation.

LECTURE

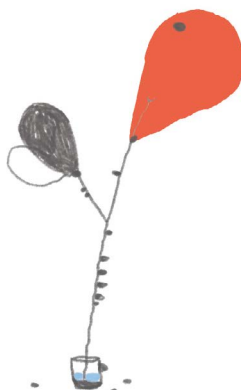


Le petit monde de Stéphanie

● Mer. 25 février, de 10h à 10h45

Sylvie, pétillante bénévole de la médiathèque, viendra lire et vous faire découvrir des albums de Stéphanie Marchal.

Enfants dès 3 ans. Sur réservation.







EXPOSITION

La vie est une ourse

● Du 31 janvier au 28 février

Découvrez une partie de la maison de l'ourse. Vous pourrez sourire et vous interroger sur l'origine et la famille de cette ourse nommée « Paulette » en parcourant sa chambre.

Enfants, ados, adultes, seniors. Entrée libre.

ATELIER

Modelage

● Sam. 31 janvier, de 10h à 11h30

Développez votre imagination en vous inspirant de l'exposition « La vie est une ourse » de Stéphanie Marchal, créez des formes douces et colorées qui racontent des histoires du quotidien.

*Enfants dès 6 ans, ados, adultes, seniors.
Sur réservation.*

ATELIER

Un, deux, trois... Soufflez !

● Mer. 4 février, de 10h à 11h30

Après lecture et discussion autour de l'album « Petit à petit », observez des originaux et amusez-vous à créer un décor uniquement avec du noir et une couleur où apparaîtra un oiseau ! Soufflez doucement et celui-ci se mettra en mouvement !

Atelier animé par Stéphanie Marchal.

Enfants dès 6 ans, ados, adultes, seniors.

Sur réservation.

ATELIER

Libre !

● Mer. 4 février, de 14h à 15h

Dans cet atelier collectif, créez un oiseau à partir de formes prédécoupées, collez une tête, un bec, des ailes et laissez voler votre oiseau ! Ensuite on observe, on se questionne, on s'invente des histoires d'oiseaux libres.

Atelier animé par Stéphanie Marchal.

Enfants de 3 à 5 ans. Sur réservation.

DÉDICACE

Un moment avec Stéphanie

● Mer. 4 février, de 16h à 17h30

Partagez un moment privilégié avec Stéphanie Marchal à l'occasion d'une séance de dédicaces durant laquelle ses albums seront en vente.

Accès libre.

LECTURE



Les albums de Stéphanie

● Mer. 11 février, de 11h à 12h

Plongez dans l'univers doux et coloré de Stéphanie Marchal à travers la lecture de ses albums empreints de poésie et de tendresse. Ce moment invite petits et grands à découvrir des histoires sensibles, peuplées d'objets familiers et de souvenirs d'enfance.

Enfants dès 3 ans. Sur réservation.

ATELIER



Maison en boîte

● Mer. 11 février, de 14h à 16h

Crée ta propre maison en boîte lors d'un atelier inspiré de l'univers tendre et coloré de la maison de Paulette. À partir de matériaux simples, imagine une petite maison miniature pleine de poésie et de souvenirs.

*Enfants dès 6 ans, ados, adultes, seniors.
Sur réservation.*





Beine-Nauroy



EXPOSITION

La vie est une ourse

● Du 31 janvier au 28 février

Découvrez une partie de la maison de l'ourse. Vous pourrez sourire et vous interroger sur l'origine et la famille de cette ourse nommée « Paulette » en parcourant son salon.

Enfants, ados, adultes, seniors. Entrée libre.

COLORIAGE

Mon ourse en couleur

● Du 31 janvier au 28 février

Tout au long de l'évènement, un coloriage participatif sera proposé. Venez donner des couleurs à l'ourse Paulette !

*Enfants dès 3 ans, ados, adultes, seniors.
Accès libre.*

EXPRESSION LIBRE

Message à l'ourse

● Du 31 janvier au 28 février

Écris une carte postale à l'ourse : tu peux lui écrire un poème, lui donner ta recette préférée, lui raconter un souvenir ou une histoire.... Ça lui fera très plaisir et elle sera ravie de te répondre. Une boîte aux lettres te permettra d'envoyer ta carte à Paulette.

*Enfants dès 6 ans, ados, adultes, seniors.
Accès libre.*

LECTURE

Les BB lecteurs et l'ourse

● Mar. 3 février, de 9h30 à 10h30

Le rendez-vous des petits jusqu'à 3 ans accompagnés de leurs parents, grands-parents, nounous ou tata, pour découvrir l'univers et les livres de Stéphanie Marchal.

Bébés (0-3 ans). Sur réservation.

DÉDICACE

Un moment avec Stéphanie

● Ven. 6 février, de 17h à 18h

Partagez un moment privilégié avec Stéphanie Marchal à l'occasion d'une séance de dédicaces. Albums en vente sur place.

Accès libre.

ATELIER

De fil en création

● Sam. 7 février, de 10h à 11h30

Inspirée de l'univers de Stéphanie Marchal, nous vous proposons un atelier broderie. À vos aiguilles !

*Enfants dès 8 ans, ados, adultes, seniors.
Sur réservation.*

ATELIER

Badges

● Mer. 25 février, de 10h à 11h30

Viens créer ton badge inspiré de l'univers de l'ourse.

Enfants dès 6 ans, ados. Sur réservation.





Bourgogne-Fresne

EXPOSITION

La vie est une ourse

● Du 31 janvier au 28 février

Découvrez une partie de la maison de l'ourse. Vous pourrez sourire et vous interroger sur l'origine et la famille de cette ourse nommée « Paulette » en parcourant sa cuisine. Vous découvrirez aussi les dessins originaux de l'album « Le nuage de papa ».

Enfants, ados, adultes, seniors. Entrée libre.

ATELIER LECTURES

Carte magique

● Mer. 4 février, de 15h30 à 17h

D'après les dessins des albums de Stéphanie Marchal, fabrique une carte magique qui transformera en une seconde ton dessin noir et blanc tout en couleur !

Enfants dès 6 ans. Sur réservation.



ATELIER



Libre !



Mer. 18 février, de 15h30 à 16h30

Dans cet atelier collectif, créez un oiseau à partir de formes prédécoupées, collez une tête, un bec, des ailes et laissez voler votre oiseau ! Ensuite on observe, on se questionne, on s'invente des histoires d'oiseaux libres.

Atelier animé par Stéphanie Marchal.

Enfants de 3 à 5 ans, adultes. Sur réservation.

ATELIER



Un, deux, trois... Soufflez !



Mer. 18 février, de 17h à 18h30

Après lecture et discussion autour de l'album « Petit à petit », observez des originaux et amusez-vous à créer un décor uniquement avec du noir et une couleur où apparaîtra un oiseau ! Soufflez doucement et celui-ci se mettra en mouvement !

Atelier animé par Stéphanie Marchal.

Enfants dès 6 ans, ados, adultes, seniors.

Sur réservation.

DÉDICACE GOURMANDE



Un moment avec Stéphanie



Mer. 18 février, de 18h30 à 20h

Partagez un moment privilégié avec Stéphanie Marchal à l'occasion d'une séance de dédicaces, accompagnée de douceurs déguster. Albums en vente sur place.

Accès libre.



Witry-lès-Reims

EXPOSITION

La vie est une ourse

● Du 31 janvier au 28 février

Découvrez une partie de la maison de l'ourse. Vous pourrez sourire et vous interroger sur l'origine et la famille de cette ourse nommée « Paulette » en parcourant son salon. Vous découvrirez aussi les dessins originaux de l'album « Tous des menteurs ».

Enfants, ados, adultes, seniors. Entrée libre.

LECTURE ATELIER

Petits conteurs-brodeurs

● Mer. 4 février, de 10h30 à 12h

Après quelques lectures d'albums de Stéphanie Marchal, plongez dans son univers créatif en réalisant une carte brodée « oiseau ».

Pour enfants de 3 à 5 ans. Sur réservation.

ATELIER

Mon ours tout doux

● Sam. 14 février, de 10h30 à 12h

Venez réaliser une figurine d'ours en feutrine.

Enfants dès 8 ans. Sur réservation.



ATELIER



Carte brodée ours

● Sam. 21 février, de 10h30 à 12h

Venez broder un ours sur une carte que vous pourrez offrir ou garder pour vous.

Enfants dès 6 ans. Sur réservation.

DÉDICACE



Un moment avec Stéphanie

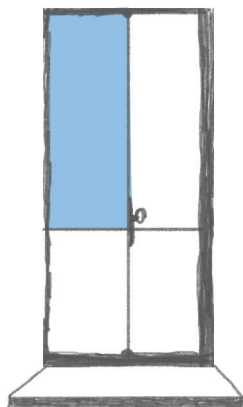
● Jeu. 5 février, de 17h30 à 18h30

Partagez un moment privilégié avec Stéphanie Marchal à l'occasion d'une séance de dédicaces. Albums en vente sur place.

Accès libre.



Contacts



Auménancourt

Bibliothèque de la Suippe des Marais
28 rue de la Maison rouge
03 26 07 82 31
bibaumenancourt@gmail.com

Bazancourt

Espace Socio-Culturel la Filature
1 rue de la Filature
03 26 48 65 00
lafilature@bazancourt.fr

Beine-Nauroy

Bibliothèque municipale
1 rue des Écoles
03 26 02 75 22
bibliotheque@beine-nauroy.fr

Bourgogne-Fresne

Médiathèque Les Promenades
23 avenue du Docteur Manichon
Espace scolaire
03 26 97 69 28
mediatheque@bourgogne-fresne.fr

Witry-lès-Reims

Bibliothèque
31 boulevard du Chemin de fer
03 26 07 72 81
mediatheque@witry-les-reims.fr

Du 31 janvier au 23 juin 2026

La bibliothèque départementale
de la Marne organise l'itinérance
de l'exposition « La vie est une ourse »
et des ateliers artistiques
dans 15 bibliothèques de la Marne.

EN SAVOIR PLUS
bdm.marne.fr > Actions
> Événements > La vie est une ourse

